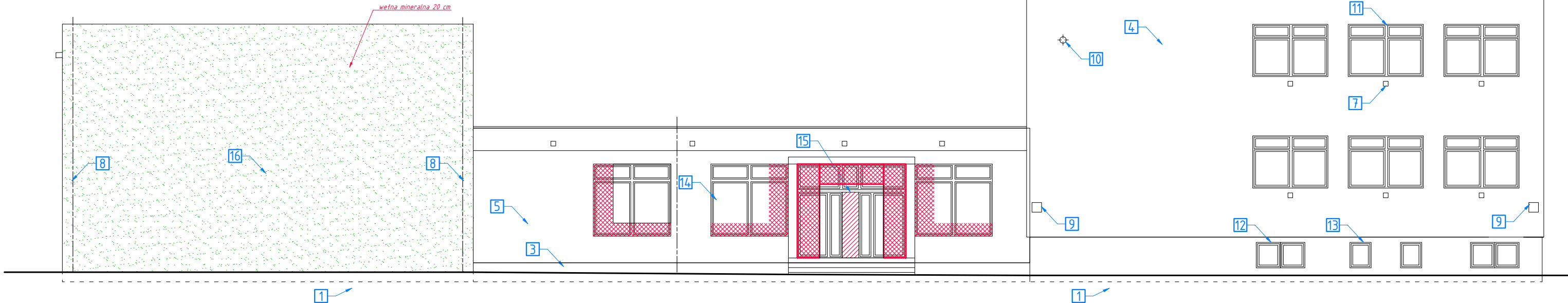


ELEWACJA WSCHODNIA



UWAGA:  
1. Wszystkie prace wykonać zgodnie z zasadami wiedzy technicznej, wytycznymi producentów przyjętych materiałów oraz obowiązującymi normami i specyfikacją.  
2. W razie wystąpienia problemów nie objętych opracowaniem, należy kontaktować się z projektantem.  
3. Rzuty należy rozpatrywać łącznie z przekrojami, szczegółami oraz opisem technicznym.  
4. Przed przystąpieniem do robót budowlanych należy sprawdzić wymiary oraz ilości na miejscu budowy.

Pracownia Usług  
Budowlanych i Projektowych

mgr inż. Andrzej Kuc

ul. Wiejska 12  
47-470 Bojanów

tel. 606 891 603  
e-mail: kucan@o2.pl

TYTUŁ OPRACOWANIA  
Termomodernizacja oraz wymiana  
źródła ciepła  
w Szkole Podstawowej w Krzanowicach  
47- 470 Krzanowice ul. Akacjowa 1  
działka numer 1397/7

LOKALIZACJA  
47-470 Krzanowice, ul. Akacjowa 1  
działka nr 1397/7  
Jednostka ewidencyjna: Krzanowice  
Obręb ewidencyjny: 001 Krzanowice

PROJEKTANT (ARCHITEKTURA)  
mgr inż. arch. Magdalena Szczyrba  
upr. nr 478/01

SPRAWDZAJĄCY (ARCHITEKTURA)  
mgr inż. arch. Barbara Fudali  
upr. nr 650/82Kt

PROJEKTANT (KONSTRUKCJA)  
mgr inż. Andrzej Kuc  
upr. nr 422/01

SPRAWDZAJĄCY (KONSTRUKCJA)  
mgr inż. Aleksander Giera  
upr. nr SLK/0596/PWOS/04

INWESTOR  
Gmina Krzanowice  
47-470 Krzanowice  
ul. Morawska 5

BRANŻA:  
BUDOWLANA

STADIUM:  
PROJEKT TECHNICZNY  
RYSUNEK

ELEWACJA WSCHODNIA  
- ZAKRES ROBÓT

NR ARCHIWALNY:

OPRACOWANIE: inż. Marek Urbisz

SKALA: 1:100  
DATA: 20 SIERPNIA 2025r.  
NR RYSUNKU: KB-15

1	ŚCIANA FUNDAMENTOWA (do 20cm p.p.t.): - Rozbiórka opaski z kostki betonowej + wykop wzdłuż ściany o przekroju 50x30cm - Skucie tynku, oczyszczenie, zagruntowanie oraz ocieplenie ścian w systemie ETICS - styrodur ( $\lambda \leq 0,031 \text{ W/m}\cdot\text{K}$ ) XPS150 o gr. 15cm + warstwa zbrojona + izolacja przeciwwilgociowa - Wykonanie zasypki oraz odbudowa z kostki betonowej gr. 8cm.	powierzchnia ściany 9,2m <sup>2</sup>
2	COKÓŁ (od p.p.t. średnia wysokość 120cm, ocieplony): - Oczyszczenie, zagruntowanie oraz ocieplenie ścian w systemie ETICS - styrodur ( $\lambda \leq 0,031 \text{ W/m}\cdot\text{K}$ ) XPS150 o gr. 10cm + warstwa zbrojona + podkład + tynk mineralny + malowanie farbą silikonową	powierzchnia cokołu 19,11m <sup>2</sup>
3	COKÓŁ (od p.p.t. średnia wysokość 40cm): - Oczyszczenie, zagruntowanie oraz ocieplenie ścian w systemie ETICS - styrodur ( $\lambda \leq 0,031 \text{ W/m}\cdot\text{K}$ ) XPS150 o gr. 15cm + warstwa zbrojona + podkład + tynk mineralny + malowanie farbą silikonową	powierzchnia ściany 5,97m <sup>2</sup>
4	ŚCIANY ZEWNĘTRZNE POWYŻEJ COKOŁU: - Oczyszczenie, gruntowanie + malowanie farbą silikonową UWAGA! Z powierzchni ścian potrącono otwory okienne i drzwiowe o powierzchni >3m <sup>2</sup>	powierzchnia 154,94m <sup>2</sup>
5	ŚCIANY ZEWNĘTRZNE POWYŻEJ COKOŁU (DOCIEPLENIE): - Oczyszczenie, zagruntowanie oraz ocieplenie ścian w systemie ETICS styropianem ( $\lambda \leq 0,033 \text{ W/m}\cdot\text{K}$ ) EPS80 o gr. 15cm (ościeża skucie tynków oraz ich ocieplenie styropianem gr. 5cm ) + tynk mineralny + malowanie farbą silikonową UWAGA! Z powierzchni ścian potrącono otwory okienne i drzwiowe o powierzchni >3m <sup>2</sup>	powierzchnia do oczyszczenia 42,36m <sup>2</sup> powierzchnia do docieplenia 57,19m <sup>2</sup>
6	Wymiana krątek wentylacyjnych stropodachu osadzonych w elewacji 15x15cm z PCV na kratki ze stali nierdzewnej o wymiarach 15x15cm	sztuki - 9szt.
7	Demontaż krątek wentylacyjnych osadzonych w elewacji 15x15cm z PCV, uzupełnienię otworów wełną mineralną + warstwa zbrojona + podkład + tynk mineralny, zabudowa otworu wewnątrz płytą GK.	sztuki - 9szt.
8	Demontaż pionowej (ściennej) części instalacji odgromowej. Wykonanie nowego podtynkowego odcinka pionowego instalacji odgromowej wraz ze skrzynką rewizyjną (szczegóły patrz projekt branżowy)	długość 20mb
9	Wymiana rewizji instalacji odgromowej osadzonych w elewacji 15x15cm z PCV na kratki ze stali nierdzewnej o wymiarach 15x20cm	sztuki - 2szt.
10	Demontaż lamp zewnętrznych, montaż nowych opraw oświetleniowych	sztuki - 1szt.

11	- Demontaż istniejącej stolarki okiennej PCV, demontaż izolacji zewnętrznej z ościeży gr. 2cm, oraz montaż nowej stolarki PCV, U=0,9 W/m <sup>2</sup> K o wymiarach 245/165 z pakietem 3 szybowym przeciwsłonecznym (szt. 9), docieplenie ościeży wełną mineralną 5cm - Wymiana parapetów stalowych na aluminiowe, z blachy grubości 1,5mm, malowane proszkowo, zakończenia boków z zaślepek aluminiowych, długość blachy w rozwinięciu - 45cm	sztuki - 9szt.
12	Demontaż stolarki okiennej drewnianej, demontaż izolacji zewnętrznej z ościeży gr. 2cm, oraz montaż nowej stolarki PCV, U=0,9 W/m <sup>2</sup> K o wymiarach 165/85, szyba P2A, docieplenie ościeży 5cm, montaż parapetów zewnętrznych aluminiowych z blachy grubości 1,5mm, malowane proszkowo, zakończenia boków z zaślepek aluminiowych, długość blachy w rozwinięciu - 45cm	sztuki - 2szt.
13	Demontaż stolarki okiennej drewnianej, montaż nowej stolarki PCV, U=0,9 W/m <sup>2</sup> K o wymiarach 80/85, szyba P2A, docieplenie ościeżnic 5cm, montaż parapetów zewnętrznych aluminiowych z blachy grubości 1,5mm, malowane proszkowo, zakończenia boków z zaślepek aluminiowych, długość blachy w rozwinięciu - 45cm	sztuki - 2szt.
14	- Demontaż stolarki okiennej PCV o wymiarach 242/225cm, przemurowanie otworu bloczkami z bet. komórkowego 30cm do wymiaru 180/185cmcm + tynkowanie wewnątrz tynkiem cem-wap, gładź + malowanie; - montaż nowej stolarki PCV, U=0,9 W/m <sup>2</sup> K o wymiarach 180/185cm, docieplenie ościeżnic 5cm, montaż parapetów zewnętrznych aluminiowych z blachy grubości 1,5mm, malowane proszkowo, zakończenia boków z zaślepek aluminiowych, długość blachy w rozwinięciu - 35cm	okna - 3szt. parapety - 5,4mb docieplenie ościeży - 16,5mb pow. wykończenia wew. - 6,21m <sup>2</sup>
15	- Demontaż stolarki drzwiowej PCV o wymiarach 339/293cm, rozbiórka stupa muranego o wymiarach 50x25x205cm, przemurowanie otworu bloczkami z bet. komórkowego 25cm do wymiaru 200/240cm (montaż nadproży nadproży z betonu sprężonego L=270cm) + tynkowanie wewnątrz tynkiem cem-wap, gładź + malowanie; - montaż nowej stolarki aluminiowej, U=1,3 W/m <sup>2</sup> K o wymiarach 90+90/230cm,	sztuk - 1szt. powierzchnia zamuruwań - 5,31m <sup>2</sup>
16	ŚCIANY ZEWNĘTRZNE POWYŻEJ COKOŁU (DOCIEPLENIE WEŁNĄ): - Oczyszczenie, zagruntowanie oraz ocieplenie ścian w systemie ETICS wełną 20cm ( $\lambda \leq 0,036 \text{ W/m}\cdot\text{K}$ ) + tynk mineralny + malowanie farbą silikonową UWAGA! Z powierzchni ścian potrącono otwory okienne i drzwiowe o powierzchni >3m <sup>2</sup>	powierzchnia do docieplenia 99,29m <sup>2</sup>

